

UCHWAŁA Nr XXIII/188/16
RADY MIEJSKIEJ W BARANOWIE SANDOMIERSKIM
z dnia 10 maja 2016 roku

w sprawie wyrażenia zgody na sprzedaż, w trybie przetargowym, nieruchomości gruntowych niezabudowanych, stanowiących własność gminy Baranów Sandomierski, położonych w miejscowości Wola Baranowska.

Na podstawie art. 18 ust.2 pkt.9 lit. „a” ustawy z dnia 8 marca 1990 o samorządzie gminnym (t.j. Dz.U z 2016, poz. 446) oraz art 37 ust. 1 ustawy z dnia 21 sierpnia 1997 roku o gospodarce nieruchomościami (t.j. Dz.U z 2015, poz. 1774, ze zm.), uchwała się co następuje:

§1.1. Wyraża się zgodę na sprzedaż, w trybie przetargowym, nieruchomości gruntowych niezabudowanych, stanowiących własność gminy Baranów Sandomierski, położonych w miejscowości Wola Baranowska, oznaczonych jako działki o numerach ewidencyjnych:

- 1) 1871/14 o powierzchni 0,0800 ha,
- 2) 1871/15 o powierzchni 0,1408 ha,
- 3) 1871/16 o powierzchni 0,1532 ha,
- 4) 1264/1 o powierzchni 0,4106 ha.

2. Opis graficzny przedmiotowych nieruchomości przedstawiają załączniki od 1 do 4 do niniejszej uchwały:

- 1) dla działki opisanej w ust. 1 pkt. 1 -zał. nr 1,
- 2) dla działki opisanej w ust.1 pkt. 2 -zał. nr 2,
- 3) dla działki opisanej w ust 1 pkt. 3 -zał. nr 3,
- 4) dla działki opisanej w ust 1 pkt. 4 -zał. nr 4.

§ 2. Wykonanie uchwały powierza się Burmistrzowi Miasta i Gminy Baranów Sandomierski.

§ 3. Uchwała wchodzi w życie z dniem podjęcia.

Przewodniczący Rady Miejskiej

mgr inż. Waclaw SMYKLA

Załącznik nr 1 do Uchwały Nr XXIII/188/16
Rady Miejskiej w Baranowie Sandomierskim
z dnia 10 maja 2016 roku

isdsp Anna Uzar

992 1: 990

1871/14

Atrybut	Wartość
id	3 722 524
obrob	WOLA BARANOWSKA
karta mapy	
numer	1871/14
identyfikator	182001_5_00.10.18.71.14
powierzchnia	800
data uchwiny wlobnowa	
identyfikator regionu statystycznego...	
numer obiektu spowinowanego GIS	
numer rejestru zabudów	
data weryfikacji	
wariant	2009.07.21.09:10:26
data weryfikacji	2009.07.21.09:10:26
data uchwiny	
numer_jm	
numer rejestrowa	1 268 156

Wysokość Adm. jednostki ewidencyjne

Wzrost: 250,13 m Wys: 117,99 m 40M z 95M

12:47 2016-04-22

Dział 1871/14 w Woli Baranowskiej

Załącznik nr 2 do Uchwały Nr XXIII/188/16
 Rady Miejskiej w Baranowie Sandomierskim
 z dnia 10 maja 2016 roku

ISDP - Podgląd mapy - Anna Uzar

992 1: 500

3 722 535
 WOLA BARANOWSKA
 1871/15
 182003_3_0310_1871/15
 1 408

Właściciel
 data weryfikacji
 data ukończenia
 data wstąpienia
 data wycofania
 data wycofania

2009.07.31 09:10:26
 2009.07.31 09:10:26
 2009.07.31 09:10:26
 2009.07.31 09:10:26
 2009.07.31 09:10:26
 2009.07.31 09:10:26

1 288 156

Wypisy/Mapy
 Działki
 Adresy/Adresy

Wzrost: 117,99 m Wys: 117,99 m Szer: 250,13 m 52M z 95M

12:40 2016-04-22

Działka ewid. nr 1871/15 w Woli Baranowskiej

Załącznik nr 3 do Uchwały Nr XXIII/188/16
Rady Miejskiej w Baranowie Sandomierskim
z dnia 10 maja 2016 roku

ISDP - Podgląd mapy - Anna Uzar

Informacja o obiekcie	
Id	1871/16
Id obiekt	1 722 628
Nazwa	WOLA BARANOWSKA
Id mapy	1871/16
Identyfikator	183001_5.0010.1871/16
Identyfikator	1 532
Data uprawy wsiadła	
Identyfikator regionu statystycznego	
Numer obrotu ewidencyjnego GUS	
Numer rejestru sąsiedztwa	
Data wycofania	
Wersja	
Data weryfikacji	2009.07.21 09:10:26
Data utworzenia	2009.07.21 09:10:26
Numer_lok	
Identyfikator rejestrowy	1 268 166

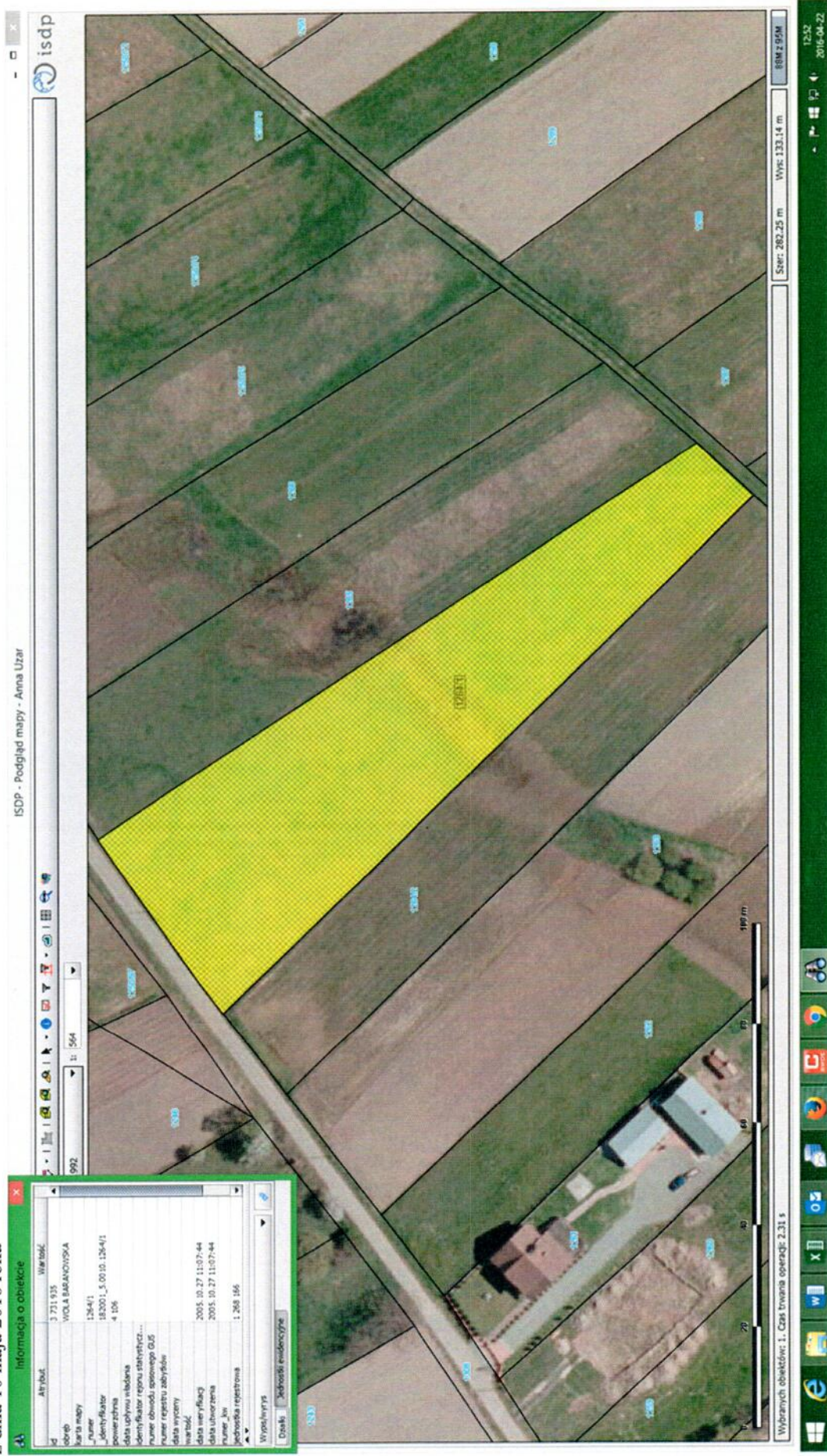
Współrzędne

Wybrał obiektów: 1. Czas trwania operacji: 2,12 s

1051
2016-04-22

Działka ewid. nr 1871/16 w Woli Baranowskiej

Załącznik nr 4 do Uchwały nr XXIII/188/16
Rady Miejskiej w Baranowie Sandomierskim
z dnia 10 maja 2016 roku



Działka ewid. nr 1264/1 w Woli Baranowskiej