

**UCHWAŁA Nr XXII/184/16**  
**RADY MIEJSKIEJ W BARANOWIE SANDOMIERSKIM**  
z dnia 8 kwietnia 2016 roku

**w sprawie wyrażenia zgody na dokonanie zamiany nieruchomości gruntowych, stanowiących własność Gminy Baranów Sandomierski.**

Na podstawie art. 18 ust.2 pkt.9 lit. a ustawy z dnia 8 marca 1990 o samorządzie gminnym (t.j. Dz. U z 2015, poz. 1515 ze zm.) oraz art 15 ust. 1 ustawy z dnia 21 sierpnia 1997 roku o gospodarce nieruchomościami (t.j. Dz. U z 2015 poz. 1774, ze zm.) uchwała się, co następuje:

**§ 1.** 1. Wyraża się zgodę na dokonanie zamiany nieruchomości gruntowych, stanowiących własność Gminy Baranów Sandomierski, oznaczonych jako działki o numerach ewidencyjnych:

- 1) 3981 o powierzchni 3,4512 ha, położonej w Dąbrowicy,
- 2) 2062 o powierzchni 8,3198 ha, położonej w Suchorzowie,
- 3) 784 o powierzchni 14,8155 ha, położonej w Siedleszczanach

na działki o numerach ewidencyjnych:

- 1) 772 o powierzchni 0,1676 ha, 774 o powierzchni 0,7733 ha, 766 o powierzchni 0,7647 ha położonych w miejscowości Siedleszczany,
- 2) 4017 o powierzchni 0,6231 ha, 4035 o powierzchni 4,0018 ha położonych w miejscowości Dąbrowica,
- 3) 1934 o powierzchni 1,6889 ha położonej w Skopaniu,
- 4) 2073 o powierzchni 1,2133 ha w Suchorzowie,
- 5) 5288 o powierzchni 0,0015 ha położonej w Chmielowie, gm. Nowa Dęba,

stanowiących własność prywatną, za ewentualną dopłatą wynikającą z różnicy oszacowanych działek na podstawie sporządzonego operatu szacunkowego przez uprawnionego Rzeczoznawcę Majątkowego.

2. Opis graficzny przedmiotowych nieruchomości przedstawia załącznik do niniejszej uchwały.

**§ 2.** Wykonanie uchwały powierza się Burmistrzowi Miasta i Gminy Baranów Sandomierski.

**§ 3.** Uchwała wchodzi w życie z dniem podjęcia.

**Wiceprzewodniczący Rady Miejskiej**

**Henryk Róg**

Załącznik do Uchwały Nr XXIII/184/16  
Rady Miejskiej w Baranowie Sandomierskim  
z dnia 8 kwietnia 2016 roku



Działka 3981 w Dąbrowicy





Działka 2062 Suchorzów





Działka ewid. nr 784 w Siedleszczanach





Działka 772 w Siedleszczanach





Działka 774 w Siedleszczanach





Działka 766 Siedleszczy





Działka ewid. nr 4017 w Dąbrowicy





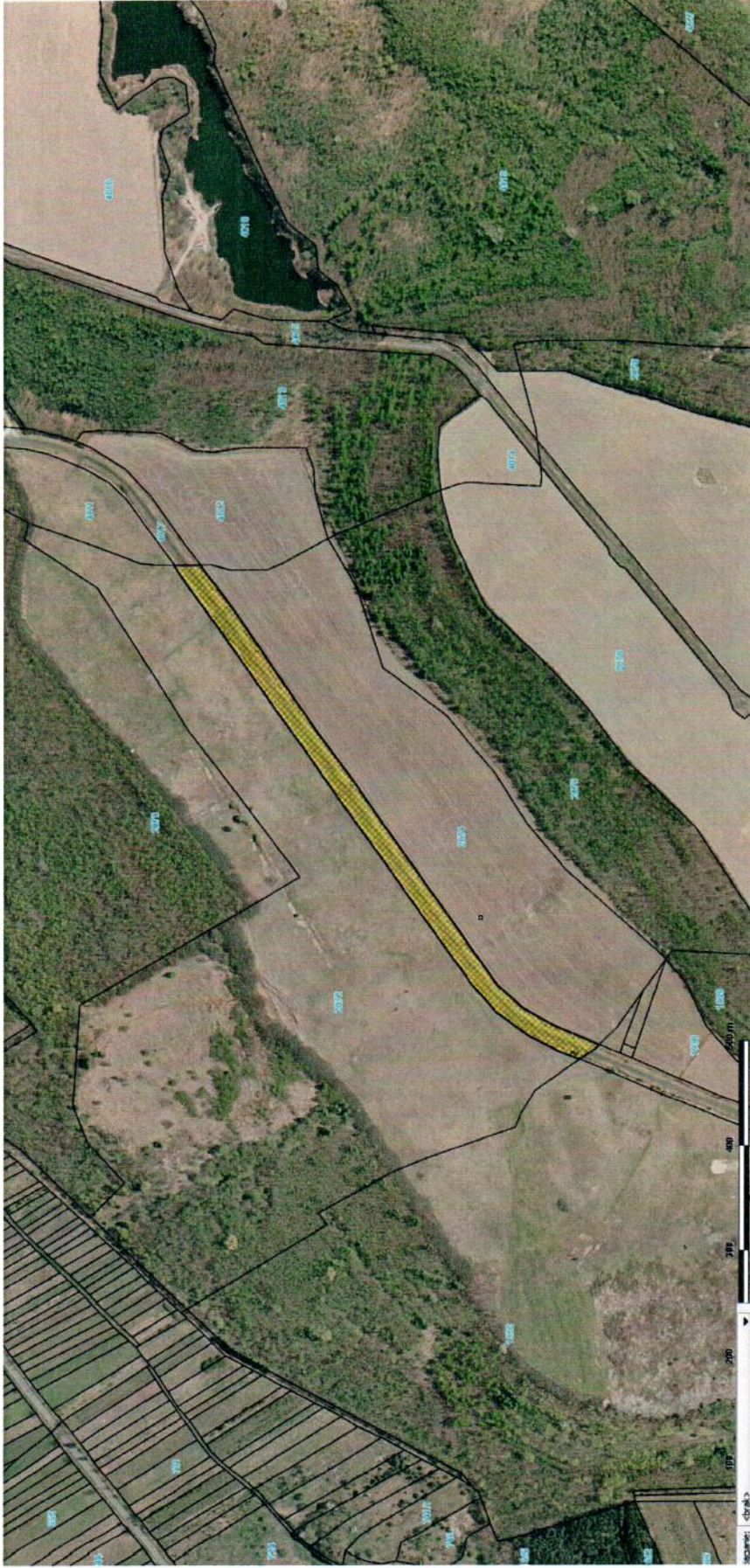
Działka 4035 w Dąbrowicy





Działka ewid. nr 1934 w Skopaniu





Działka ewid. nr 2073 w Suchorzowie





Działka ewid. nr 5288 w Chmielowie gm. Nowa Dęba