

UCHWAŁA NR XXXIII/265/2016
RADY MIEJSKIEJ W BARANOWIE SANDOMIERSKIM
z dnia 28 grudnia 2016 r.

w sprawie przystąpienia do sporządzenia miejscowego planu zagospodarowania przestrzennego dla terenu położonego w Baranowie Sandomierskim i miejscowości Skopanie, z przeznaczeniem pod zabudowę mieszkaniową jednorodzinną.

Na podstawie art. 18 ust. 2 pkt 15 ustawy z dnia 8 marca 1990r. o samorządzie gminnym (t.j. Dz. U. z 2016r., poz. 446, ze zm.) i art. 14 ust. 1,2 i 4 ustawy z dnia 27 marca 2003 roku o planowaniu i zagospodarowaniu przestrzennym (t.j. Dz. U. z 2016r., poz. 778, ze zm.) uchwała się, co następuje:

§ 1. Przystępuje się do sporządzenia miejscowego planu zagospodarowania przestrzennego terenu położonego w Baranowie Sandomierskim i miejscowości Skopanie, z przeznaczeniem pod zabudowę mieszkaniową jednorodzinną.

§ 2. Integralna część uchwały stanowi załącznik graficzny przedstawiający granice obszaru objętego projektem planu w skali 1:2000.

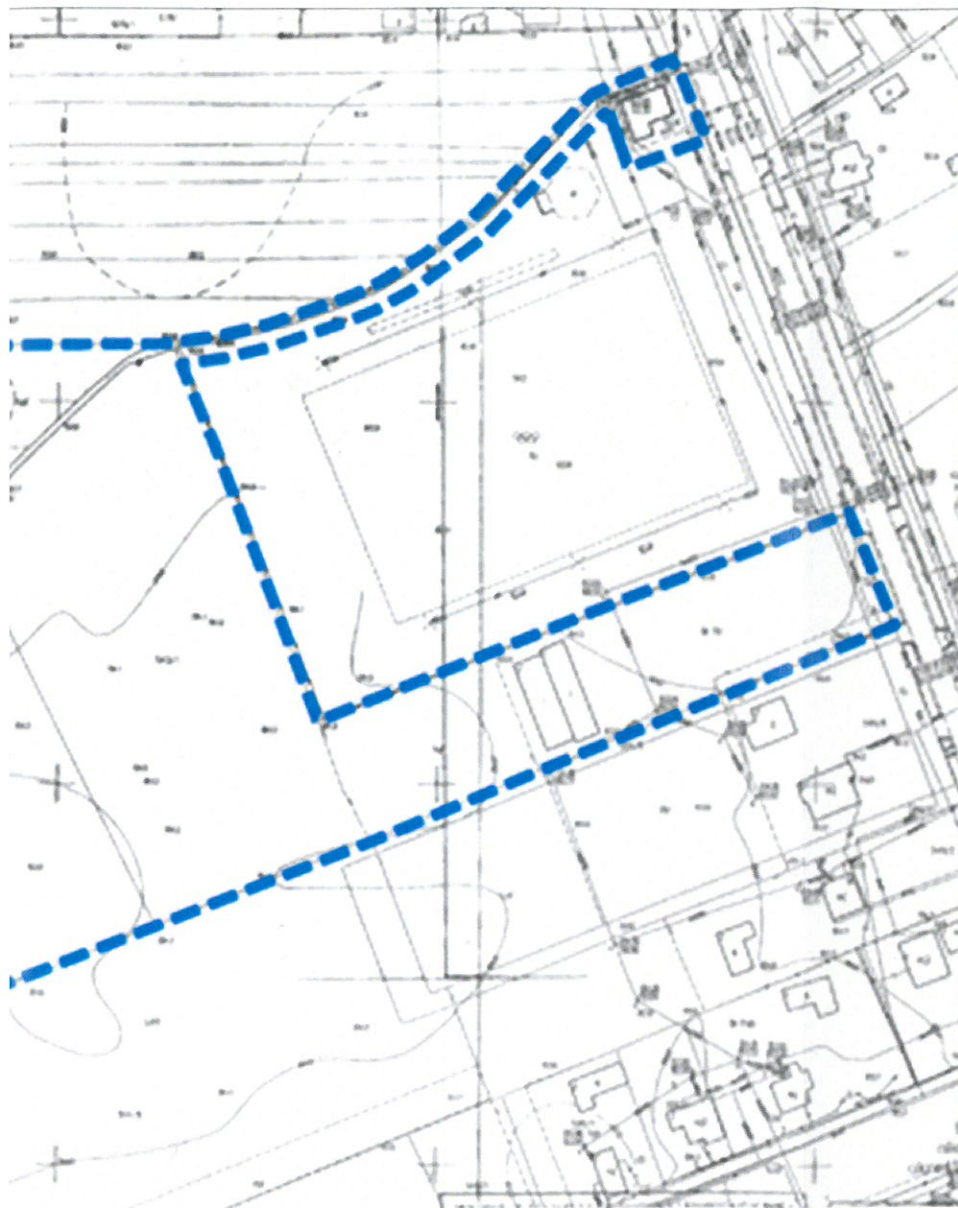
§ 3. Wykonanie uchwały powierza się Burmistrzowi Miasta i Gminy Baranów Sandomierski.

§ 4. Uchwała wchodzi w życie z dniem podjęcia.

Przewodniczący Rady Miejskiej


mgr inż. Wacław Smykła

Załącznik
do uchwały nr XXXIII/265/16
Rady Miejskiej w Baranowie Sandomierskim
z dnia 28 grudnia 2016 roku



agospodarowania przestrzennego