

**UCHWAŁA Nr XXXIII/260/16**  
**RADY MIEJSKIEJ W BARANOWIE SANDOMIERSKIM**  
z dnia 28 grudnia 2016 roku

**w sprawie wyrażenia zgody na sprzedaż, na rzecz obecnych najemców, w trybie bezprzetargowym, lokali mieszkalnych stanowiących własność Gminy Baranów Sandomierski wraz z ułamkową częścią gruntu pod budynkiem.**

Na podstawie art. 18 ust.2 pkt.9 lit. „a” ustawy z dnia 8 marca 1990 o samorządzie gminnym (t.j. Dz.U z 2016, poz. 446, ze zm.) oraz art 37 ust. 2 pkt 1, w związku z art. 34 ust. 1 pkt 3 i art.67 ust. 1a i 3 ustawy z dnia 21 sierpnia 1997 roku o gospodarce nieruchomościami (t.j. Dz.U z 2015, poz. 1774, ze zm.), uchwała się co następuje:

§1.1. Wyraża się zgodę na sprzedaż, w trybie bezprzetargowym, na rzecz obecnych najemców, lokali mieszkalnych stanowiących własność Gminy Baranów Sandomierski, wraz z ułamkową częścią gruntu pod budynkiem, oraz współwłasność nieruchomości gruntowych w częściach zlokalizowanych na działce o numerze ewidencyjnym 468/2, położonych w miejscowości Ślężaki, objętych księgą wieczystą KW TB1T/0077677/7 prowadzoną przez Sąd Rejonowy VI Wydział Ksiąg Wieczystych w Tarnobrzegu, oznaczonych jak niżej:

- 1) lokal mieszkalny nr 1 na parterze budynku, składający się z trzech pokoi, kuchni, łazienki z wc, przedpokoju o łącznej powierzchni użytkowej 49,13m<sup>2</sup> i przynależnej piwnicy nr 1 o pow.12,11 m<sup>2</sup> oraz postanawia, że lokalowi temu będzie przysługiwała współwłasność wspólnych części budynku i urządzeń, które nie służą właścicielom poszczególnych lokali do wyłącznego użytku w 6124/24633 częściach oraz współwłasność nieruchomości gruntowej oznaczonej działką nr 468/2 w 6124/24633 częściach,
- 2) lokal mieszkalny nr 2 na parterze budynku, składający się z trzech pokoi, kuchni, łazienki z wc, przedpokoju o łącznej powierzchni użytkowej 53,97 m<sup>2</sup> i przynależnej piwnicy nr 2 o powierzchni 6,69 m<sup>2</sup> oraz postanawia, że lokalowi temu będzie przysługiwała współwłasność wspólnych części budynku i urządzeń, które nie służą właścicielom poszczególnych lokali do wyłącznego użytku w 6066/24633 częściach oraz współwłasność nieruchomości gruntowej oznaczonej działką nr 468/2 w 6066/24633 częściach,
- 3) lokal mieszkalny nr 3 na pierwszym piętrze budynku, składający się z dwóch pokoi, kuchni, łazienki, wc, garderoby i przedpokoju o łącznej powierzchni użytkowej 53,83 m<sup>2</sup> i przynależnych dwóch piwnic nr 3.1 i 3.2 o powierzchni łącznej użytkowej 10,72 m<sup>2</sup> oraz postanawia, że lokalowi temu będzie przysługiwała współwłasność wspólnych części budynku i urządzeń, które nie służą właścicielom poszczególnych lokali do wyłącznego użytku w 6455/24633 częściach oraz współwłasność nieruchomości gruntowej oznaczonej działką nr 468/2 w 6455/24633 częściach,
- 4) lokal mieszkalny nr 5 na pierwszym piętrze budynku, składający się z trzech pokoi, kuchni, łazienki z wc, przedpokoju o łącznej powierzchni użytkowej 49,53 m<sup>2</sup>

i przynależnej piwnicy nr 5 o powierzchni użytkowej 10,35 m<sup>2</sup> oraz postanawia, że lokalowi temu będzie przysługiwała współwłasność wspólnych części budynku i urządzeń, które nie

służą właścicielom poszczególnych lokali do wyłącznego użytku w 5988/24633 częściach oraz współwłasność nieruchomości gruntowej oznaczonej działką nr 468/2 w 5988/24633 częściach.

2. Budynek gospodarczy (konstrukcja drewniana) znajdujący się na działce o numerze ewidencyjnym 468/2 w Słezakach o powierzchni 29 m<sup>2</sup> przeznaczony jest do współużytkowania wszystkich mieszkańców.

3. Opis graficzny przedmiotowych nieruchomości przedstawiają załączniki nr 1, 2, 3 i 4 do niniejszej uchwały.

**§ 2.** Wykonanie uchwały powierza się Burmistrzowi Miasta i Gminy Baranów Sandomierski.

**§ 3.** Uchwała wchodzi w życie z dniem podjęcia.

**Przewodniczący Rady Miejskiej**

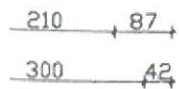
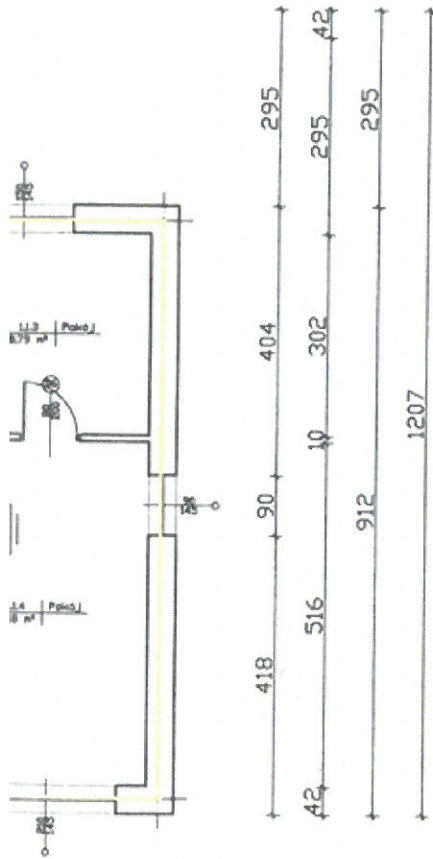
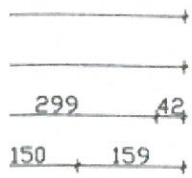
**mgr inż. Wacław Smykla**

Załącznik nr 1  
do uchwały nr XXXIII/260/16  
Rady Miejskiej w Baranowie Sandomierskim  
z dnia 28 grudnia 2016 roku



Budynek mieszkalny – Ślężaki 73 na działce o numerze ewidencyjnym 468/2 w Ślężakach

## Rzut parteru budynku mieszkalnego - Ślęzaki 73; dz.ewid. nr 468/2 skala 1 : 100

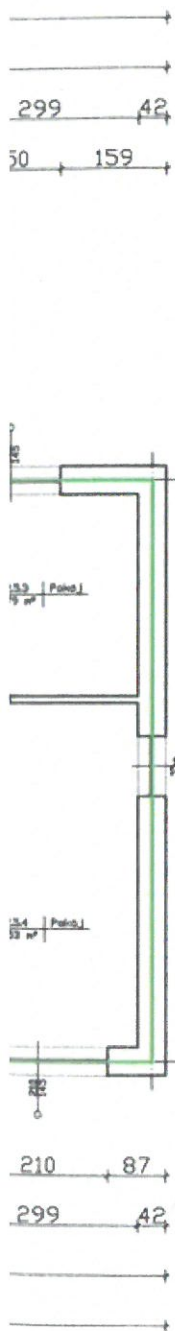


Wykaz pomieszczeń i Kondygnacja 1 - parter

Nr	Nazwa pomieszczenia	Pow. użytkowa
Łącznie kondygnacja parteru		115,80 m <sup>2</sup>
1.0	Klatka schodowa	12,70 m <sup>2</sup>
<b>Lokal mieszkalny nr 1</b>		
1.1.1	P.pokój	6,02 m <sup>2</sup>
1.1.2	Pokój	9,52 m <sup>2</sup>
1.1.3	Pokój	8,79 m <sup>2</sup>
1.1.4	Pokój	15,18 m <sup>2</sup>
1.1.5	Kuchnia	6,46 m <sup>2</sup>
1.1.6	Łazienka	3,16 m <sup>2</sup>
Razem		49,13 m <sup>2</sup>
<b>Lokal mieszkalny nr 2</b>		
1.2.1	P.pokój	4,57 m <sup>2</sup>
1.2.2	Pokój	10,50 m <sup>2</sup>
1.2.3	Pokój	10,19 m <sup>2</sup>
1.2.4	Pokój	16,79 m <sup>2</sup>
1.2.5	Kuchnia	8,61 m <sup>2</sup>
1.2.6	Łazienka	3,31 m <sup>2</sup>
Razem		53,97 m <sup>2</sup>

FIRMA <i>Ekspert s.c. Nowa Dęba; Al. Zwycięstwa 2; 39-460 Nowa Dęba</i>		NAZWA RYS. Rzut parteru	
TEMAT	Wydzielenie samodzielnych lokali w budynku	SKALA <b>1: 100</b>	NR RYS. <b>2</b>
ADRES	dz. ewid. nr 468/2 - Ślęzaki	FAZA Operat techniczny	
WŁAŚCICIEL	Gmina Baranów Sandomierski	UPRAW. 13/Tbg/87 konstr.-bud.	PODPIS <i>[Signature]</i>
AUTOR	mgr inż. Radosław Musiał	13/Tbg/87 konstr.-bud.	<i>[Signature]</i>
KREŚLIŁ	mgr inż. Radosław Musiał	13/Tbg/87 konstr.-bud.	<i>[Signature]</i>
DATA	luty 2016		

## Rzut piętra budynku mieszkalnego - Ślęzaki 73; dz.ewid. nr 468/2 skala 1 : 100



### Wykaz pomieszczeń i Kondygnacja 2 - piętro

Nr	Nazwa pomieszczenia	Pow. użytkowa
Dgółem kondygnacja piętra		117.33 m <sup>2</sup>
2.0	Klatka schodowa	13.97 m <sup>2</sup>
Lokal mieszkalny nr 3		
2.3.1	P.pokój	6.75 m <sup>2</sup>
2.3.2	Kuchnia	10.51 m <sup>2</sup>
2.3.3	Pokój	13.93 m <sup>2</sup>
2.3.4	Pokój	12.94 m <sup>2</sup>
2.3.5	Łazienka	5.08 m <sup>2</sup>
2.3.6	Garderoba	2.92 m <sup>2</sup>
2.3.7	WC	1.70 m <sup>2</sup>
Razem		53,83 m <sup>2</sup>
Lokal mieszkalny nr 5		
2.5.1	P.pokój	6.15 m <sup>2</sup>
2.5.2	Pokój	9.51 m <sup>2</sup>
2.5.3	Pokój	8.79 m <sup>2</sup>
2.5.4	Pokój	15.53 m <sup>2</sup>
2.5.5	Kuchnia	6.39 m <sup>2</sup>
2.5.6	Łazienka	3.16 m <sup>2</sup>
Razem		49,53 m <sup>2</sup>

FIRMA <i>Ekspert s.c. Nowa Dęba; Al.Zwycięstwa 2; 39-460 Nowa Dęba</i>			
TEMAT	Wydzielenie samodzielnych lokali w budynku	NAZWA RYS. Rzut piętra	
		SKALA <b>1: 100</b>	NR RYS. <b>3</b>
ADRES	dz. ewid. nr 468/2 - Ślęzaki	FAZA Operat techniczny	
WŁAŚCICIEL	Gmina Baranów Sandomierski	UPRAW. 13/Tbg/87 konstr-bud.	PDDPIS <i>[Signature]</i>
AUTOR	mgr inż. Radosław Musiał	13/Tbg/87 konstr-bud.	<i>[Signature]</i>
KREŚLIŁ	mgr inż. Radosław Musiał		
DATA	luty 2016		

## Rzut piwnic budynku mieszkalnego - Ślężaki 73; dz.ewid. nr 468/2 skala 1 : 100

Wykaz pomieszczeń i Kondygnacja piwnic

Nr	Nazwa pomieszczenia	Pow. użytkowa	Pow. rzeczywista
Łącznie		56,49 m <sup>2</sup>	113,46 m <sup>2</sup>
0.0.1	Komunikacja	12,26 m <sup>2</sup>	24,52 m <sup>2</sup>
0.0.2	Susznarnia	4,36 m <sup>2</sup>	8,72 m <sup>2</sup>
Piwnice przynależne dla lokalu nr 1			
0.1	Piwnica	12,11 m <sup>2</sup>	24,22 m <sup>2</sup>
Piwnice przynależne dla lokalu nr 2			
0.2	Piwnica	6,69 m <sup>2</sup>	13,38 m <sup>2</sup>
Piwnice przynależne dla lokalu nr 3			
0.3.1	Piwnica	4,23 m <sup>2</sup>	8,47 m <sup>2</sup>
0.3.2	Piwnica	6,49 m <sup>2</sup>	12,98 m <sup>2</sup>
Razem		10,72 m <sup>2</sup>	21,45 m <sup>2</sup>
Piwnice dla lokalu nr 5			
0.5	Piwnica	10,35 m <sup>2</sup>	21,17 m <sup>2</sup>

FIRMA		Ekspert s.c. Nowa Dęba; Al. Zwycięstwa 2; 39-460 Nowa Dęba	
TEMAT	Wydzielenie samodzielnych lokali w budynku	NAZWA RYS.	Rzut piwnic
ADRES	dz. ewid. nr 468/2 - Ślężaki	SKALA	1: 100
WŁAŚCICIEL	Gmina Baranów Sandomierski	NR RYS.	1
AUTOR	mgr inż. Radosław Musiał	FAZA	Operat techniczny
KREŚLIŁ	mgr inż. Radosław Musiał	UPRAW.	13/Tbg/87 konstr-bud.
DATA	lutym 2016	PODPIS	