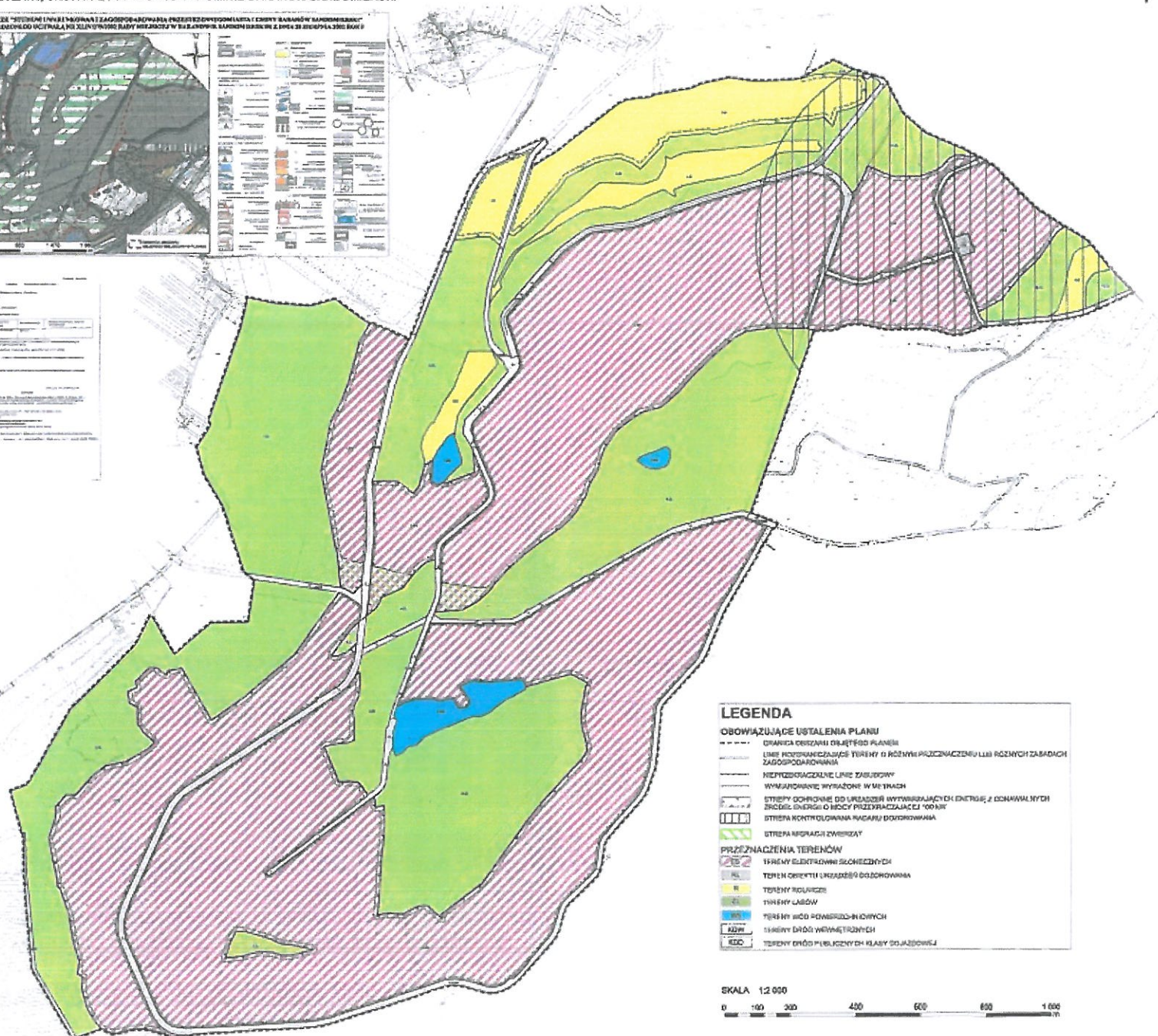


Załącznik nr 1 do uchwały nr ..... Rady Miejskiej w Baranowie Sandomierskim z dnia ..... 2023 r.

**MIEJSCOWY PLAN ZAGOSPODAROWANIA PRZESTRZENNEGO DLA TERENU POŁOŻONEGO W MIEJSCOWOŚCIACH DĄBROWICA, SIEDLESZCZANY, SKOPANIE I SUCHORZÓW W GMINIE BARANÓW SANDOMIERSKI**WYKRES 12: WZGLĘDNY PLAN WYKAZUJĄCY ZAGOSPODAROWANIE PRZESTRZENNE I LUBY TERENY BARANÓW SANDOMIERSKI  
ZATWIERDZONY UCZYNIAŁ KRZYSZTOF RABY WIZJONER W BARANOWIE SANDOMIERSKIM Z DNIA 29 STYCZNIA 2023 ROKU

Symbol	Opis
[Symbol linii przerywanej]	Granica obszaru objętego planem
[Symbol linii ciągłej]	Linie rozgraniczające tereny o różnym przeznaczeniu lub różnym zabudowaniu
[Symbol linii kropki]	Wielozadaniowe linie zabudowy
[Symbol linii kropki]	Wymagowane wyłączenia w metrach
[Symbol linii kropki]	Strefy ochronne od urządzeń wytwarzających dźwięki i drgania z ochronnymi strefami bezpieczeństwa 100 m
[Symbol linii kropki]	Strefa kontrolowana nadzoru dozoru
[Symbol linii kropki]	Strefa migracji zwierząt

Symbol	Opis
[Symbol linii kropki]	Przeznaczenia terenów
[Symbol linii kropki]	Tereny elektryki słabej prądu
[Symbol linii kropki]	Tereny obiektów inżyniersko-gospodarczych
[Symbol linii kropki]	Tereny rolnicze
[Symbol linii kropki]	Tereny lasów
[Symbol linii kropki]	Tereny wód powierzchniowych
[Symbol linii kropki]	Tereny dróg wewnętrznych
[Symbol linii kropki]	Tereny dróg publicznych klasy dojazdowej



**LEGENDA**

**OBOWIĄZUJĄCE USTALENIA PLANU**

- GRANICA OBSZARU OBJĘTEGO PLANEM
- LINIE ROZGRANICZAJĄCE TERENY O RÓŻNYM PRZEZNACZENIU LUB RÓŻNYM ZABUDOWANIEM
- WIELOZADANIOWE LINIE ZABUDOWY
- WYMAGOWANE WYŁĄCZENIA W METRACH
- STREFY OCHRONNE OD URZĄDZEŃ WYTWARZAJĄCYCH DŹWIĘKI I DRGANIA Z OCHRONNYMI STREFAMI BEZPIECZEŃSTWA 100 M
- STREFA KONTROLOWANA NADZORU DOZOROWANIA
- STREFA MIGRACJI ZWIERZĄT

**PRZEZNACZENIA TERENÓW**

- [Symbol linii kropki] TERENY ELEKTRYKI SŁABEJ PRĄDU
- [Symbol linii kropki] TERENY OBIEKTÓW INŻYNIERSKO-GOSPODARCZYCH
- [Symbol linii kropki] TERENY ROLNICZE
- [Symbol linii kropki] TERENY LASÓW
- [Symbol linii kropki] TERENY WÓD POWIERZCHNIOWYCH
- [Symbol linii kropki] TERENY DRÓG WNEWĘTRZNYCH
- [Symbol linii kropki] TERENY DRÓG PUBLICZNYCH KLASY DOJAZDOWEJ

