



ZALĄCZNIK NR 1 DO UCHWAŁY NR RADY MIEJSCOWEJ W BARANÓWIE SANDOMIERSKIM Z DNIA 2023 r.

MIEJSCOWY PLAN ZAGOSPODAROWANIA PRZESTRZENNEGO DLA TERENU POŁOŻONEGO W MIEJSCOWOŚCIACH DĄBROWICA, SIEDLESZCZANY, SKOPANIE I SUCHORZÓW W GMINIE BARANÓW SANDOMIERSKI



WYKRES DO WIZUALIZACJI NAJWIĘKSZEJ ŁĄCZNOŚCI WYKONAWCZOJ I ZBIORNY BILANSOWY W GMINIE BARANÓW SANDOMIERSKI
ZATWIERDZONEGO UCZESTNIA DO XLIV SEZYMU RADY MIEJSCOWEJ W BARANÓWIE SANDOMIERSKIM W DNIU 20.09.2023 R. Z SESYJĄ 14.200.001

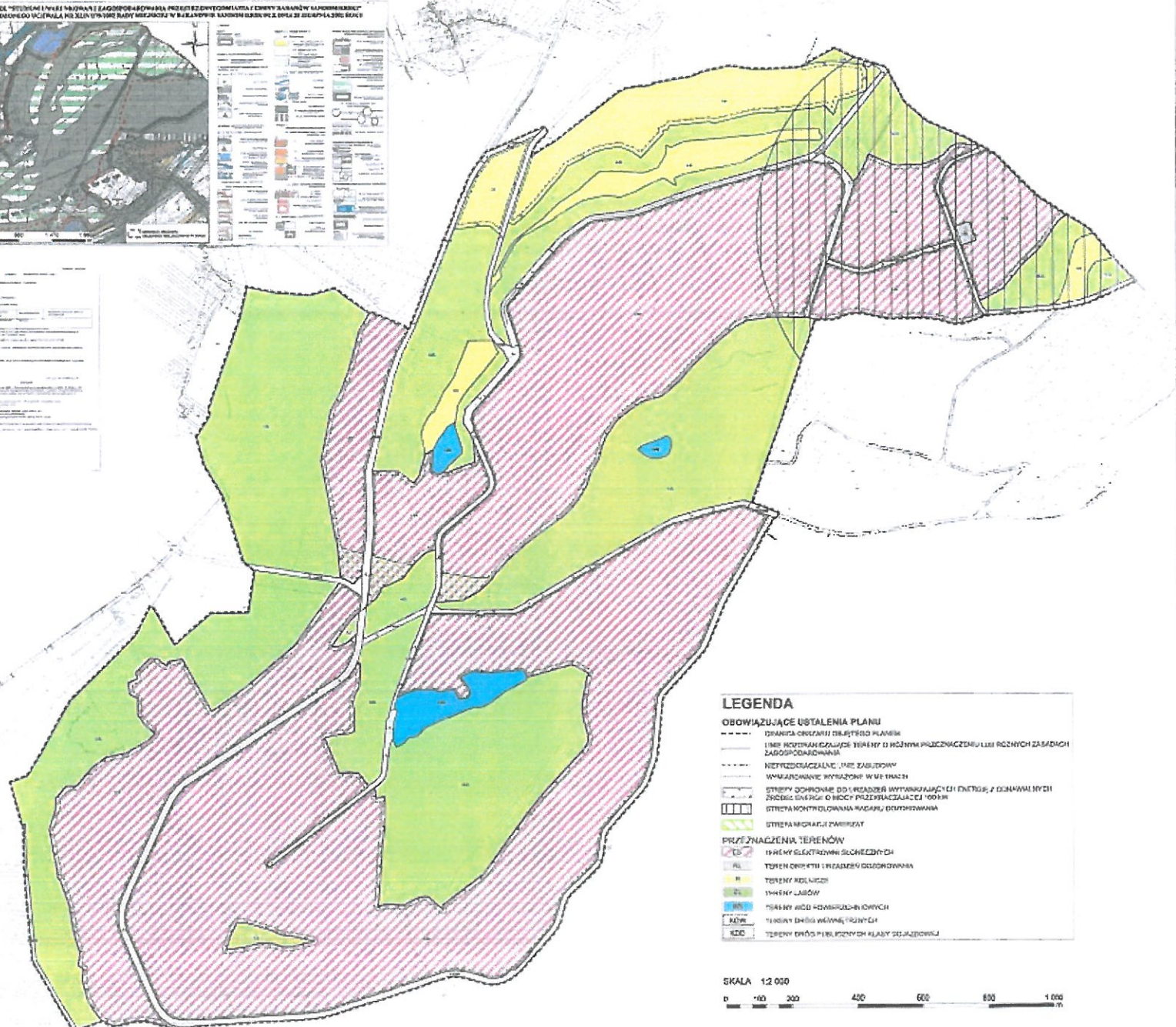
Legenda

OBOWIĄZUJĄCE USTALENIA PLANU

- GRANICA OBRĘBNI TERENÓW PLANU
- LINIA KONTURNA OKREŚLAJĄCA TERENY O RÓŻNYM PRZEZNACZENIU LUB RÓŻNYCH ZASADACH ZAGOSPODAROWANIA
- WYKONAWCZO WIZUALIZACJA WIEZI WIEZI
- STRYŻY ODPORNE DO PRZEBIEGU WYMIENIAJĄCYCH ENERGIĘ I DZIAŁAŁY SIŁY
- STRYŻY MONITOROWANIA MAGARU, DŁUGOZEMIA
- STRYŻY MAGARU, DŁUGOZEMIA

PRZEZNACZENIA TERENÓW

- EL TERENY ELEKTROWNI ŚCIEŻYKOWYCH
- EL TERENY OBRĘBNI I NADZIEWY GOSPODARWA
- EL TERENY ROZLĄCZKI
- EL TERENY LASÓW
- EL TERENY WÓD KONTROLNYCH WODNYCH
- EL TERENY DROG WYEMW. KONTROLNYCH
- EL TERENY DROG PUBLICZNYCH KLASY 200-400



LEGENDA

OBOWIĄZUJĄCE USTALENIA PLANU

- GRANICA OBRĘBNI TERENÓW PLANU
- LINIA KONTURNA OKREŚLAJĄCA TERENY O RÓŻNYM PRZEZNACZENIU LUB RÓŻNYCH ZASADACH ZAGOSPODAROWANIA
- WYKONAWCZO WIZUALIZACJA WIEZI WIEZI
- STRYŻY ODPORNE DO PRZEBIEGU WYMIENIAJĄCYCH ENERGIĘ I DZIAŁAŁY SIŁY
- STRYŻY MONITOROWANIA MAGARU, DŁUGOZEMIA
- STRYŻY MAGARU, DŁUGOZEMIA

PRZEZNACZENIA TERENÓW

- EL TERENY ELEKTROWNI ŚCIEŻYKOWYCH
- EL TERENY OBRĘBNI I NADZIEWY GOSPODARWA
- EL TERENY ROZLĄCZKI
- EL TERENY LASÓW
- EL TERENY WÓD KONTROLNYCH WODNYCH
- EL TERENY DROG WYEMW. KONTROLNYCH
- EL TERENY DROG PUBLICZNYCH KLASY 200-400

