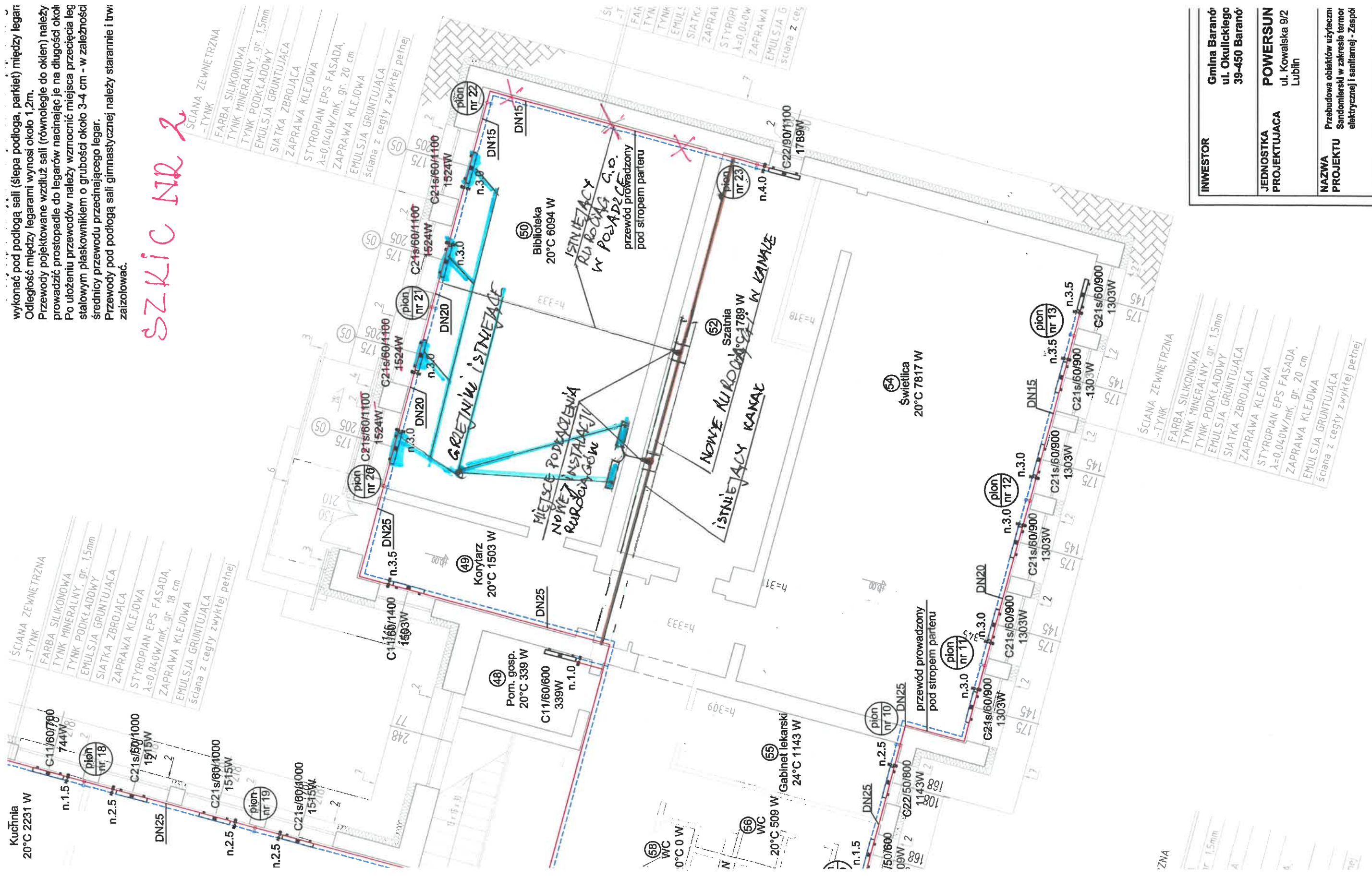


wykonać pod podłogą sali (ślepa podłoga, parkiet) między legar.
 Odległość między legarami wynosi około 1,2m.
 Przewody projektowane wzdłuż sali (równoległe do okien) należy
 prowadzić prostoliniowo do legarów nacinając je na długości okok
 Po ułożeniu przewodów należy wzmocnić miejsca przecięcia leg
 stalowym płaskownikiem o grubości około 3-4 cm - w zależności
 średnicy przewodu przecinającego legar.
 Przewody pod podłogą sali gimnastycznej należy starannie i trw
 zaizolować.

SZKIC NR 2



INWESTOR	Gmina Baranów ul. Okulickiego 39-450 Baranów
JEDNOSTKA PROJEKTUJĄCA	POWERSUN ul. Kowalska 9/2 Lublin
NAZWA PROJEKTU	Przebudowa obiektów użyteczni Sandomierski w zakresie termor elektrycznej i sanitarnej - Zespół

STADIUM PROJEKTU	PROJEKT BUDOWLAN
BRANŻA	SANITAR
OBIEKT